

COMHAIRLE CHONTAE NA GAILLIMHE

GALWAY COUNTY COUNCIL



Comhairle Chontae na Gaillimhe
Galway County Council

FODHLÍTHE CHONTAE NA GAILLIMHE UM
THRÁCHT AR BHÓITHRE
(LUASTEORAINNEACHA SPEISIALTA) UIMH. 1 -
2024

1.Réamhrá

I bhfeidhmiú na gcumhachtaí a thugtar di le hAlt 9 den Acht um Thrácht ar Bhóithre, 2004 (Uimh. 44 de 2004), arna leasú, agus tar éis di fógra a thabhairt do Choimisinéir an Gharda Síochána agus an próiseas comhairliúcháin reachtúil poiblí a chur i gcrích, déanann Comhairle Chontae na Gaillimhe na fodhlíthe seo a leanas maidir le limistéar riaracháin Chontae na Gaillimhe.

- a. Féadfaidh tagairt a dhéanamh do na fodhlíthe seo mar Fhodhlíthe Chontae na Gaillimhe um Thrácht ar Bhóithre (Luasteorainneacha Speisialta) Uimh. 1 - 2024.
- b. Tá na fodhlíthe seo forlíontach ar Fhodhlíthe Chontae na Gaillimhe um Thrácht ar Bóithre (Luasteorainneacha Speisialta) 2018 agus Fodhlíthe Chontae na Gaillimhe um Thrácht ar Bóithre (Luasteorainneacha Speisialta), Uimh. 1 - 2021 agus is ceart iad a léamh i dteannta na bhfodhlíthe sin. Foráiltear leo leasuithe agus breisithe i leith Fhodhlíthe Chontae na Gaillimhe um Thrácht ar Bhóithre (Luasteorainneacha Speisialta) 2018.
- c. Is chun críoch léiriúcháin amháin atá na léarscáileanna i gceangal leis na fodhlíthe seo, agus má thagann aon easaontas idir léarscáileanna agus téacs an sceidil a ghabhann leo, is ag téacs an sceidil a bheidh an forlámhas.
- d. Déantar na fodhlíthe seo a leanas a chúlghairm leis seo: -
 - Fodhlíthe Chontae na Gaillimhe um Thrácht ar Bhóithre (Luasteorainneacha Speisialta) 2018, B/80/1 (c), (d) & (e)
 - Fodhlíthe Chontae na Gaillimhe um Thrácht ar Bhóithre (Luasteorainneacha Speisialta) 2018, L/80/5 (a) & (b)

B/80/1. Na bóithre seo a leanas i mBéal Átha na Sluaighe: -

- (c) *Bóthar L8608 Áit Tí Corra idir a acomhal leis an R357 agus an teorainn uirbeach dhlíthiúil,*
- (d) *Bóthar L86082 an Ruáin idir pointe 615 mhéadar siar óna acomhal le Bóthar R357 Theach Mhic Conaill agus pointe 2184 mhéadar siar ó thuaidh ón acomhal sin,*
- (e) *Bóthar L84134 Thuaim Catraí idir pointe 440 méadar ó dheas ón acomhal le Bóthar L4600 Phlásóg na bhFeá agus le teorainn theas na teorann uirbí dlíthiúla.*

L/80/5 Na bóithre seo a leanas i mBaile Bhaile Locha Riach: -

- (a) *Bóthar L8193 Ráth Rodaigh ar feadh achar idir a acomhal le Seachbhóthar R446 Bhaile Loch Riach ó thuaidh go dtí an teorainn uirbeach dhlíthiúil,*
- (b) *Bóthar L4224 an Chartrúin ó phointe 108 méadar siar ó thuaidh óna acomhal le Bóthar L8265 an Ráithín (na Tuláí) go dtí an teorainn uirbeach dhlíthiúil.*

- e. Tiochfaidh na fodhlíthe seo i bhfeidhm ar an **XXXX**

2) Imleabhar 1 CB Bhaile Átha an Rí/Órán Mór Leasuithe

SÉÚ SCEIDEAL - breisiú

Bóithre a bhfuil luasteorainn speisialta ochtó ciliméadar san uair (**80kph**) forordaithe ina leith. Gabhann réimír 80 le huimhreacha sa liosta rud a léiríonn luasteorainn 80 km/u.

A/80/3. Na bóithre seo a leanas ag Baile Átha an Rí

- (a) Cuid de Chuarbhóthar Bhaile Átha an Rí L3125, 25m óna acomhal leis an L3203 go dtí a acomhal timpealláin leis an R347.
- (b) Cuid de Chuarbhóthar Bhaile Átha an Rí L3125 ón acomhal timpealláin leis an R348 go dtí pointe 525m thiar thuaidh ón suíomh a luadh.

3) Imleabhar 2 CB Bhéal Átha na Sluaighe Leasuithe

CÚIGIÚ SCEIDEAL - breisiú

Bóithre a bhfuil luasteorainn speisialta seasca ciliméadar san uair **(60km/u)** forordaithe ina leith. Tá an uimhir 60 roimh uimhreacha liosta chun luasteorainn 60 km/u a thabhairt le fios.

B/60/1. Na bóithre seo a leanas i mBéal Átha na Sluaighe: -

- (m) Bóthar L8608 Áit Tí Corra idir a acomhal leis an R357 agus an teorainn uirbeach dhlíthiúil,
- (n) Bóthar L86082 an Ruáin idir pointe 615 mhéadar siar óna acomhal le Bóthar R357 Theach Mhic Conaill agus pointe 2184 mhéadar siar ó thuaidh ón acomhal sin,
- (o) Bóthar L84134 Thuaim Catraí idir pointe 440 méadar ó dheas ón acomhal le Bóthar L4600 Phlásóg na bhFeá agus le teorainn theas na teorann uirbí dlíthiúla.

SÉÚ SCEIDEAL - breisiú

Bóithre a bhfuil luasteorainn speisialta ochtó ciliméadar san uair **(80kph)** forordaithe ina leith. Gabhann réimír 80 le huimhreacha sa liosta rud a léiríonn luasteorainn 80 km/u.

B/80/4. Na bóithre seo a leanas idir Béal Átha Ghártha agus na Creaga: -

- (a) Bóthar na gCreag L2310 ó phointe 25m óna acomhal leis L2309 leis an acomhal le Bóthar na Cille Móire L2308
- (b) Bóthar na gCreag L2312 óna acomhal le Bóthar na Cille Móire L2308 go dtí an t-acomhal le Bóthar Mhala Fhraoigh L63485
- (c) Bóthar na gCreag L2316 ón acomhal le Bóthar Mhala Fhraoigh L63485 go dtí an t-acomhal leis an R362

B/80/5. An bóthar seo a leanas ag an gCreagán: -

- (a) Bóthar Bhéal Átha Feorainne L3210 ó phointe 115 óna acomhal le Bóthar Bhéal Átha na Sluaighe R358 go dtí a acomhal le Bóthar an Droichid Nua - Béal Átha Feorainne R363

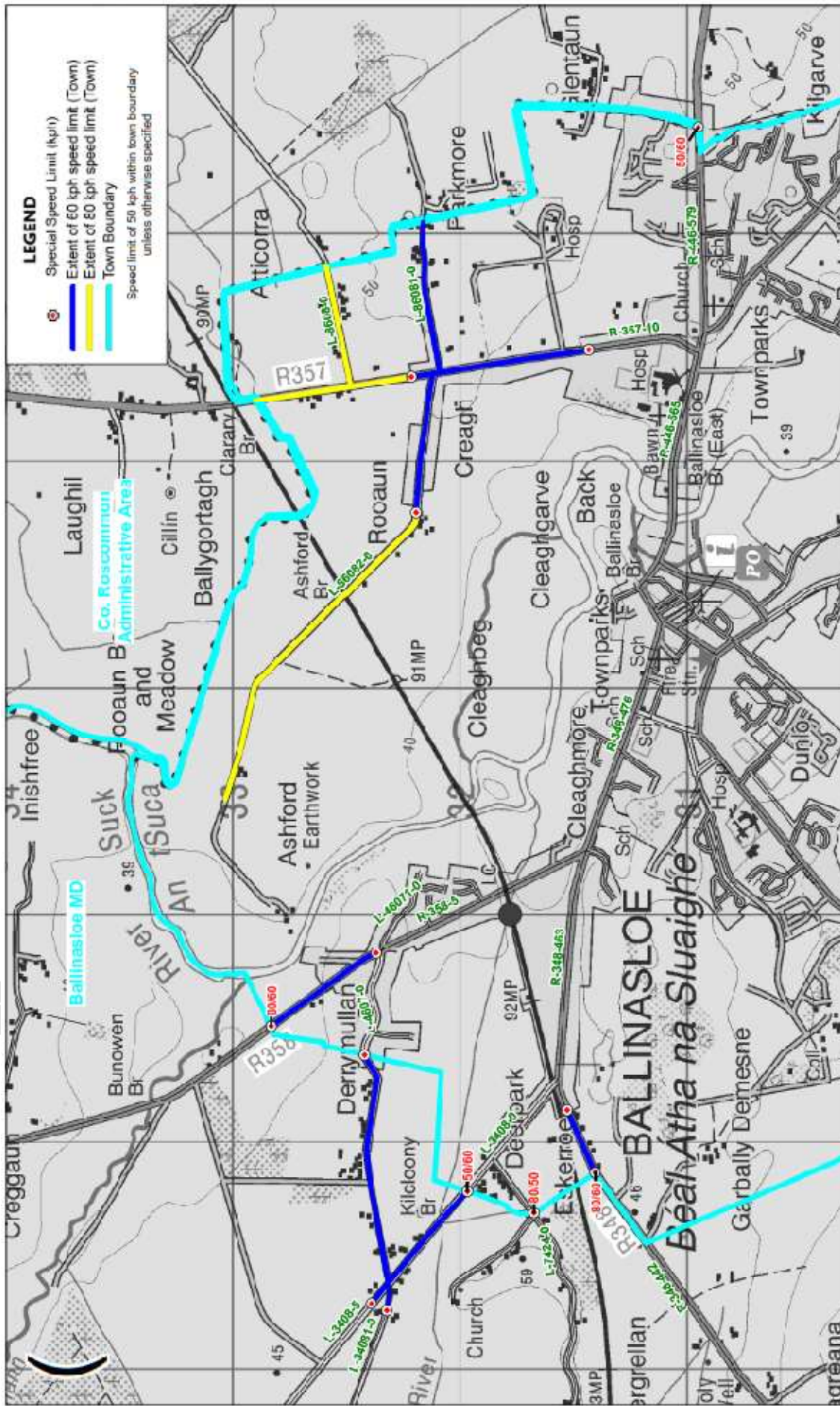
4) Imleabhar 4 CB Bhaile Locha Riach Leasuithe

CÚIGIÚ SCEIDEAL - breisiú

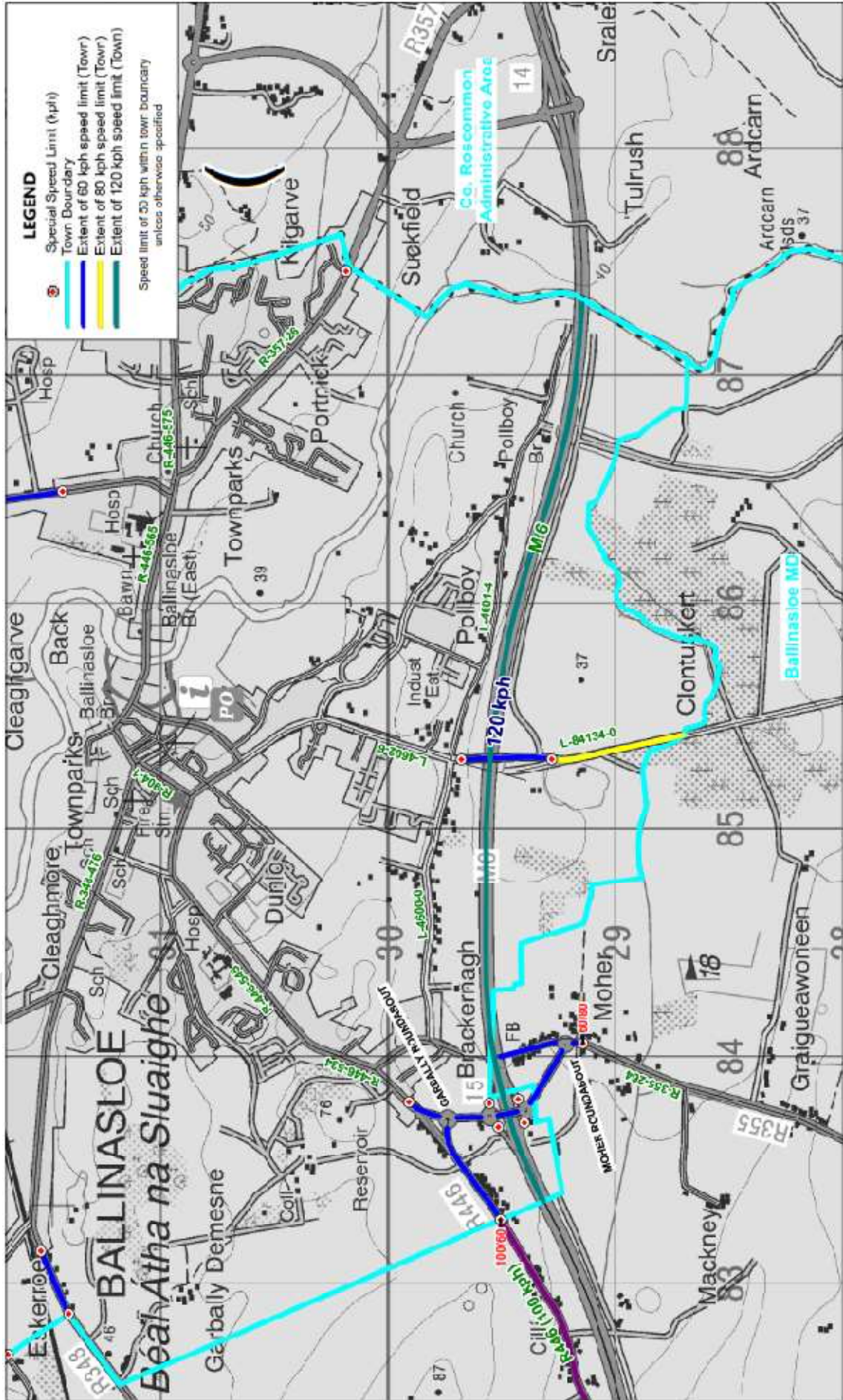
Bóithre a bhfuil luasteorainn speisialta seasca ciliméadar san uair **(60km/u)** forordaithe ina leith. Tá an uimhir 60 roimh uimhreacha liosta chun luasteorainn 60 km/u a thabhairt le fios.

L/80/5. Na bóithre seo a leanas i mBaile Bhaile Locha Riach: -

- (a) Bóthar L8193 Ráth Rodaigh ar feadh achar idir a acomhal le Seachbhóthar R446 Bhaile Loch Riach ó thuaidh go dtí an teorainn uirbeach dhlíthiúil,
- (b) Bóthar L4224 an Chartrúin ó pointe 108 méadar siar ó thuaidh óna acomhal le Bóthar L8265 an Ráithín (na Tulaí) go dtí an teorainn uirbeach dhlíthiúil.

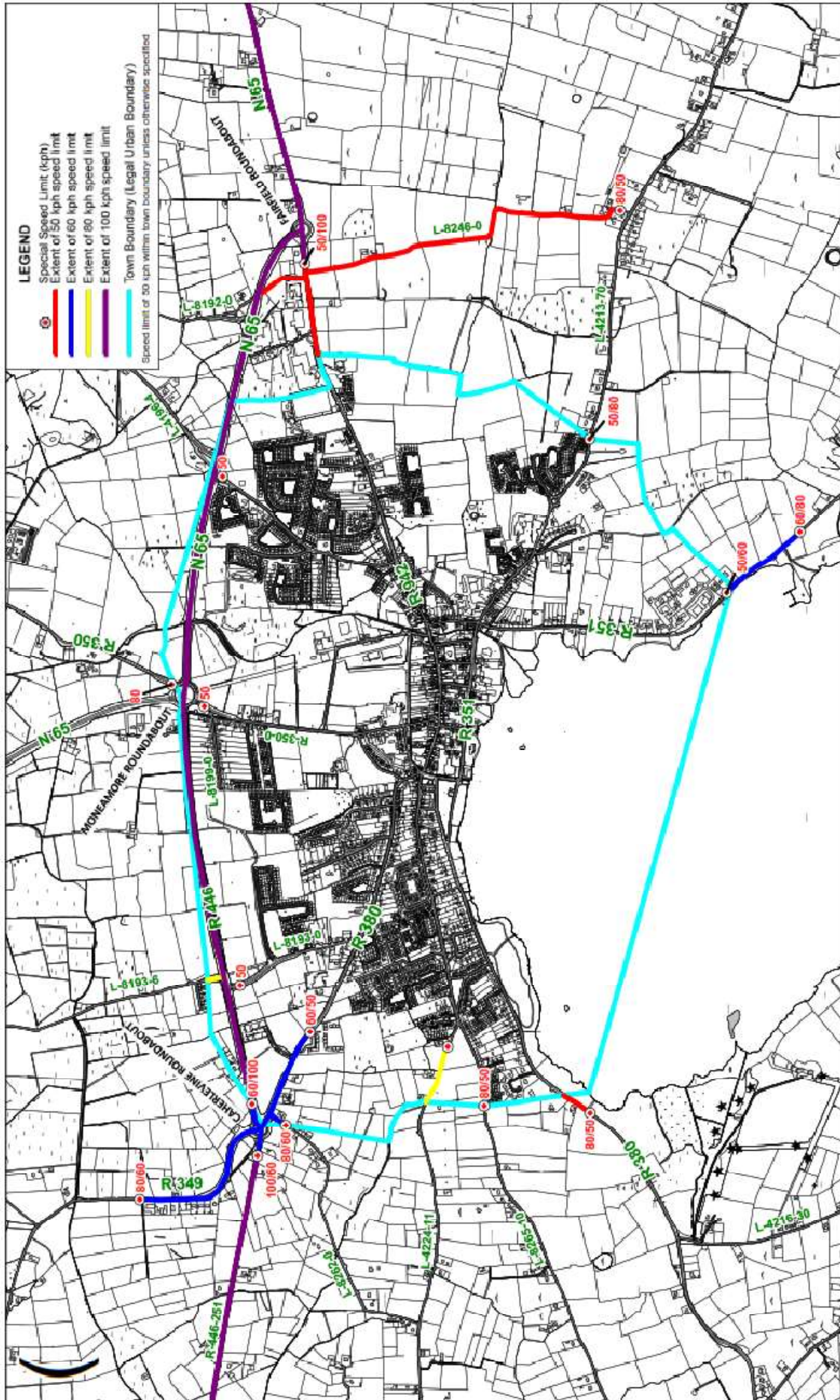


ROAD TRAFFIC SPECIAL SPEED LIMITS COUNTY GALWAY BYE-LAWS 2018	
EYE LAW REFERENCE(S): B/80/1 (c), B/80/1 (d)	MUNICIPAL DISTRICT: Ballinasloe
LOCATION:	MAP No: B 05A
Ballinasloe Town - North	





ROAD TRAFFIC SPECIAL SPEED LIMITS COUNTY GALWAY BYE-LAWS 2018

<p>© Ordnance Survey Ireland All rights reserved. Licence number 2010/1103264 Galway County Council</p>	<p>BYE-LAW REFERENCE(S): B/80/1 (e)</p>	<p>MUNICIPAL DISTRICT: Ballinasloe</p>	<p>LOCATION: Ballinasloe Town - South</p>	<p>MAP No: B 05B</p>
	<p>ROAD TRAFFIC SPECIAL SPEED LIMITS COUNTY GALWAY BYE-LAWS 2018</p>			



LEGEND

-  Special Speed Limit (kph)
-  Extent of 50 kph speed limit
-  Extent of 60 kph speed limit
-  Extent of 80 kph speed limit
-  Extent of 100 kph speed limit
-  Town Boundary (Legal Urban Boundary)
-  Speed limit of 30 kph within town boundary unless otherwise specified

ROAD TRAFFIC SPECIAL SPEED LIMITS COUNTY GALWAY BYE-LAWS 2018

BYE-LAW REFERENCE(S): L/80/5 (a)-(b)	MUNICIPAL DISTRICT: Loughrea	LOCATION: Loughrea Town	MAP No: L 22
--	--	-----------------------------------	------------------------

© Ordnance Survey Ireland
All rights reserved. Licence number
2018/182224/11

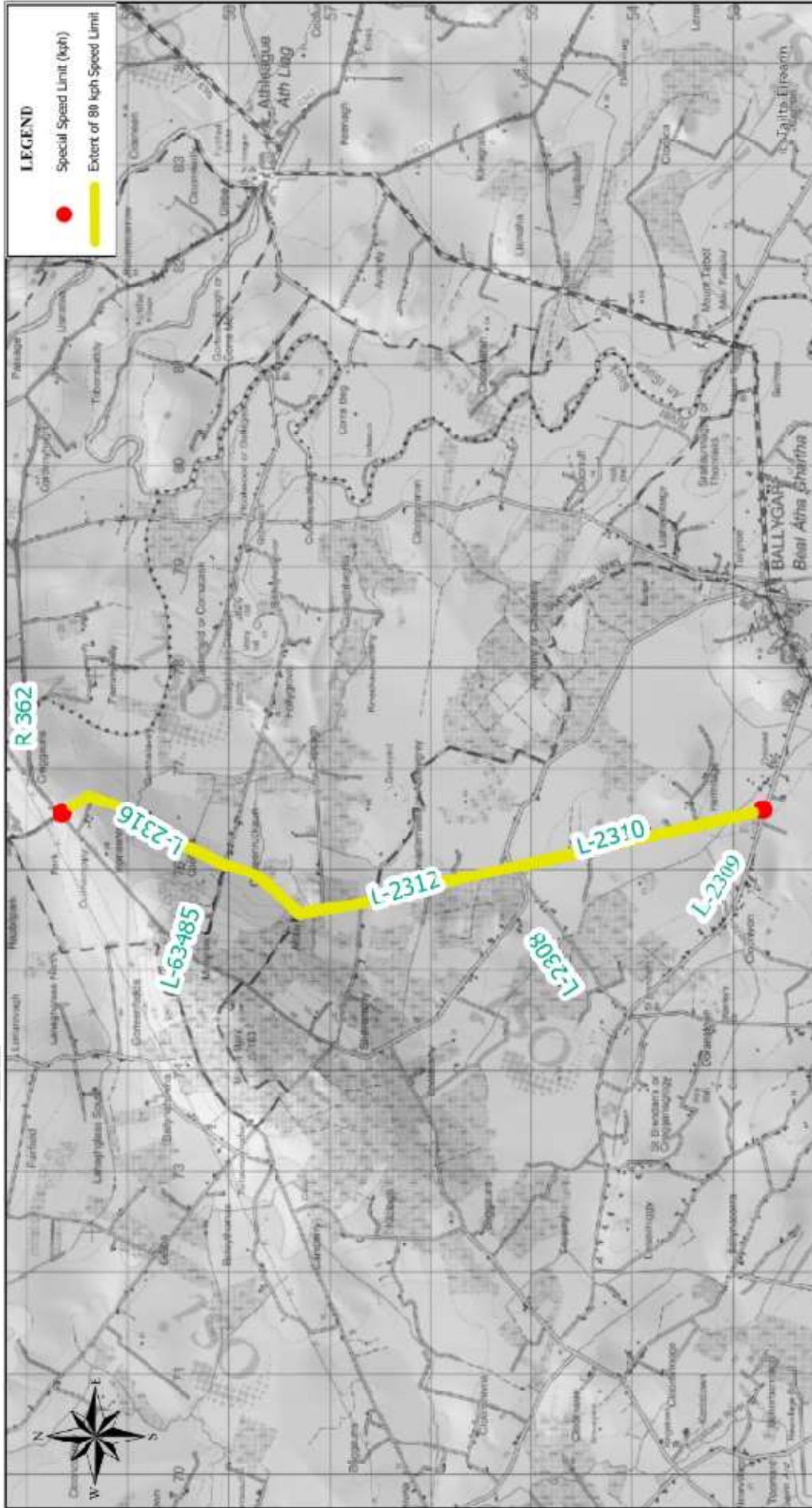





ROAD TRAFFIC SPECIAL SPEED LIMITS COUNTY GALWAY BYE-LAWS 2024

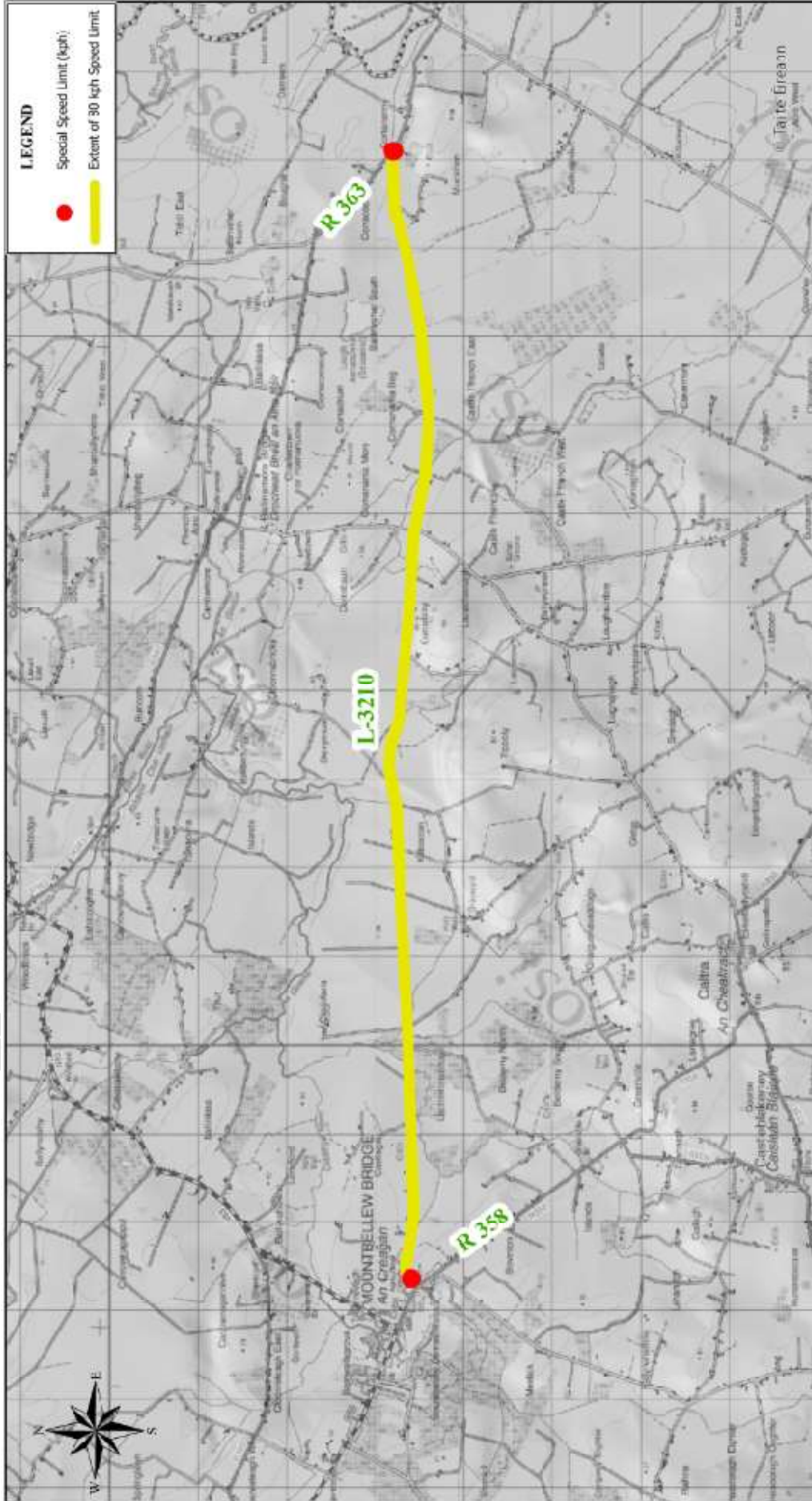
BYE-LAW REFERENCE(S)	MUNICIPAL DISTRICT	LOCATION:	MAP No.






ROAD TRAFFIC SPECIAL SPEED LIMITS COUNTY GALWAY BYE-LAWS 2024

 Comhairle Chontae na Gaillimhe Galway County Council	BYE-LAW REFERENCE(S) B/83/4 (a) to (c)	MUNICIPAL DISTRICT Ballinasloe	LOCATION: Ballygar to Creggs	MAP No. B 29
--	---	-----------------------------------	---------------------------------	-----------------



ROAD TRAFFIC SPECIAL SPEED LIMITS COUNTY GALWAY BYE-LAWS 2024

	<p>BYE-LAW REFERENCE(S)</p> <p>B/80/5 (a)</p>	<p>MUNICIPAL DISTRICT</p> <p>Ballinasloe</p>	<p>LOCATION:</p> <p>Mountbellew</p>	<p>MAP NO.</p> <p>B 30</p>
---	--	---	--	-----------------------------------